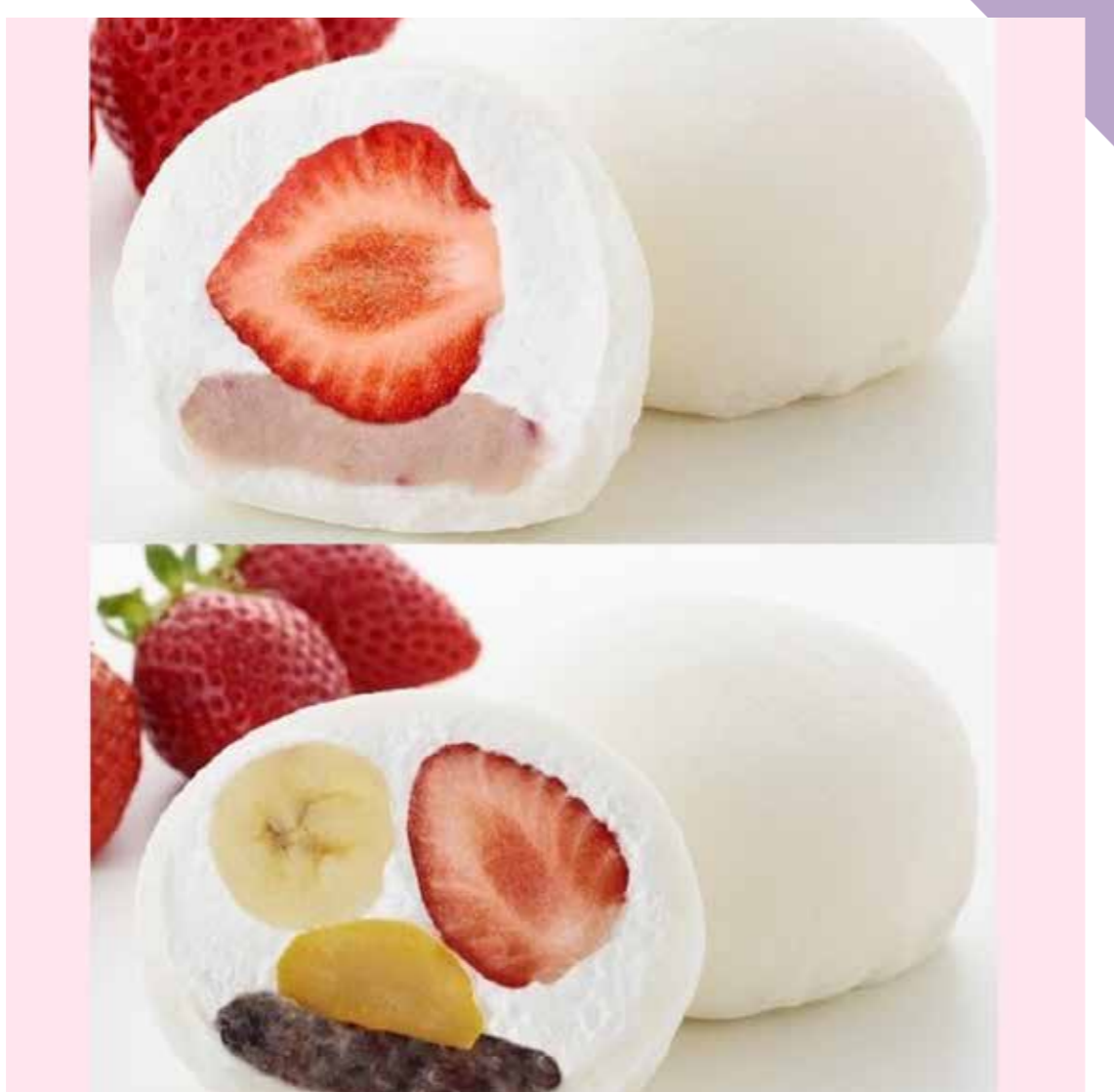


Monthly Sweets

🏠 A館地下1階 西武食品館 諸国銘菓



2.15
[土]

養老軒

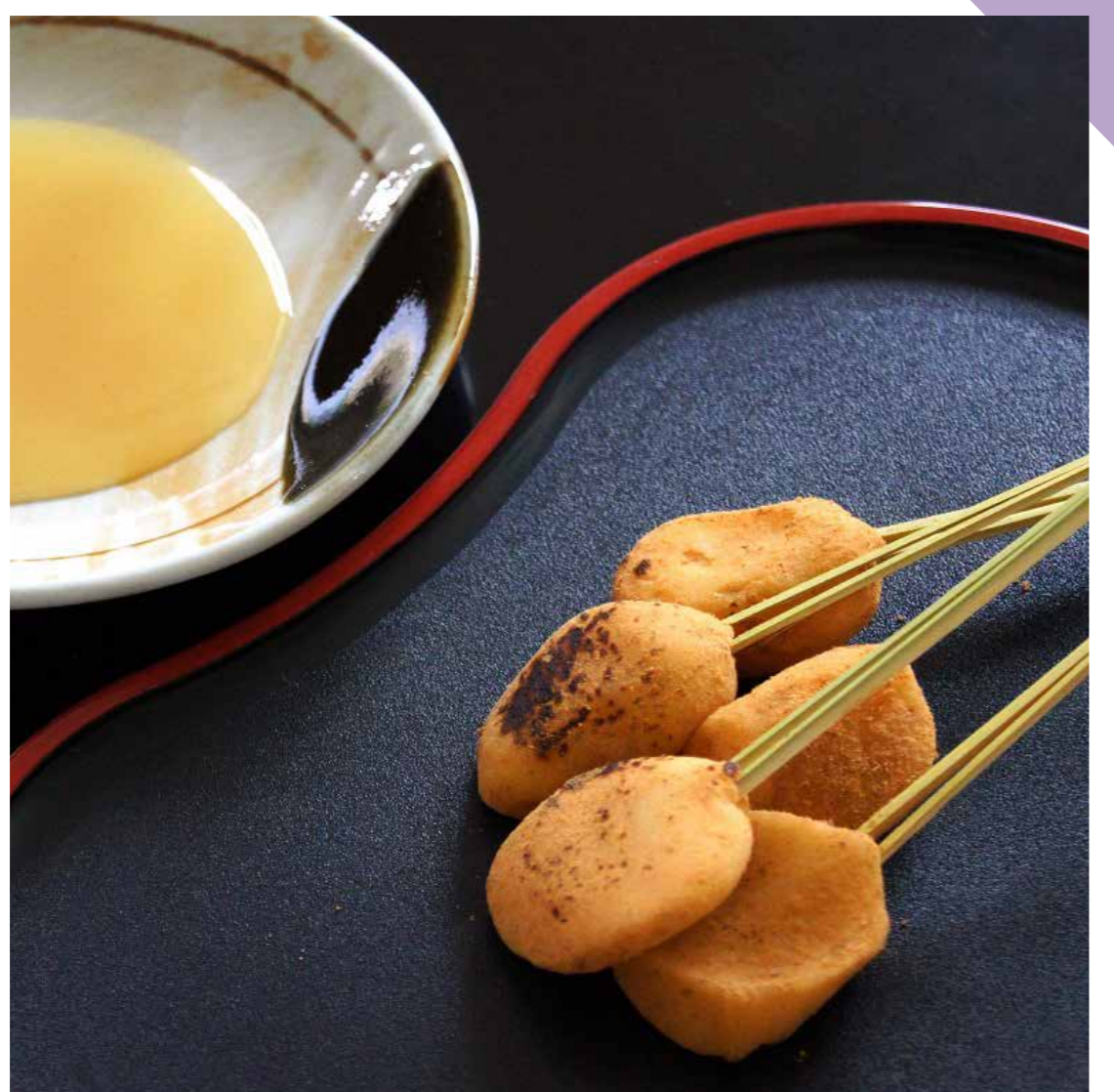
◆ あまおうの莓大福・ふる一つ大福 詰め合わせ
(1箱/2種・各2個入) 1,556円



2.18
[火]
28
[金]

えくぼ屋

◆ 無撰別 各種
(1袋) 各270円
※なくなり次第終了。



2.19
[水]

七條甘春堂

◆ 京炙りもち「やすらい」
(8本入) 864円



2.23
[日・祝]

船橋屋

◆ 桃の白玉あんみつ【白蜜】
(1個) 651円



2.26
[水]

葵家やきもち総本舗

◆ やきもち
(1包/白3個・よもぎ2個入) 675円



2月
毎週[木]

梅園

◆ どら焼き (1個) 324円
◆ あんみつ (1個) 648円
◆ 抹茶あんみつ (1個) 648円

Follow me!

www.sogo-seibu.jp/shibuya



X (旧Twitter)