

# Monthly Sweets

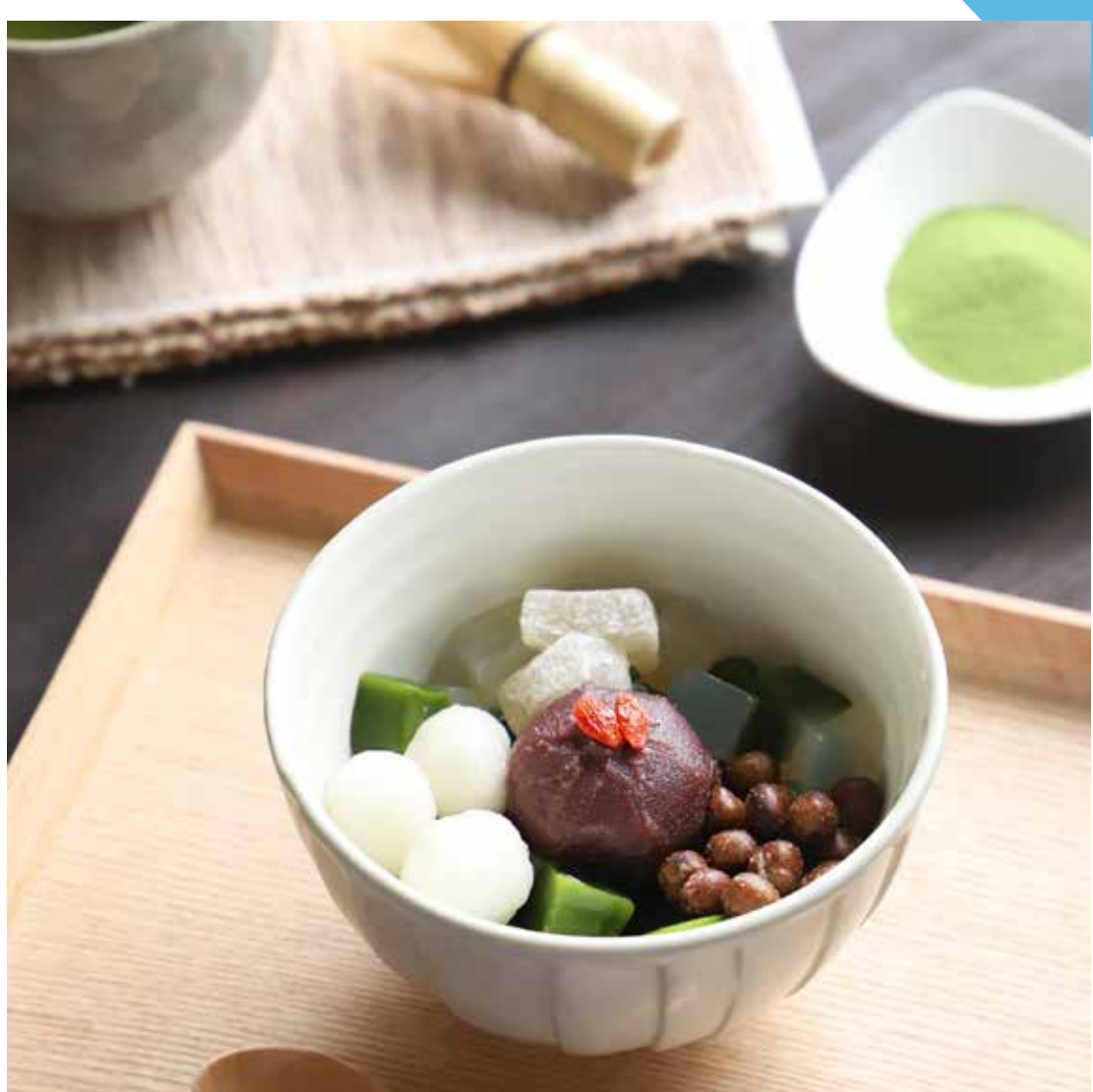
🏠 A館地下1階 西武食品館 諸国銘菓



7.19 [金] パティシエ エス コヤマ  
◆バターリーフパイ(プレーン)  
(3枚入) .....1,080円



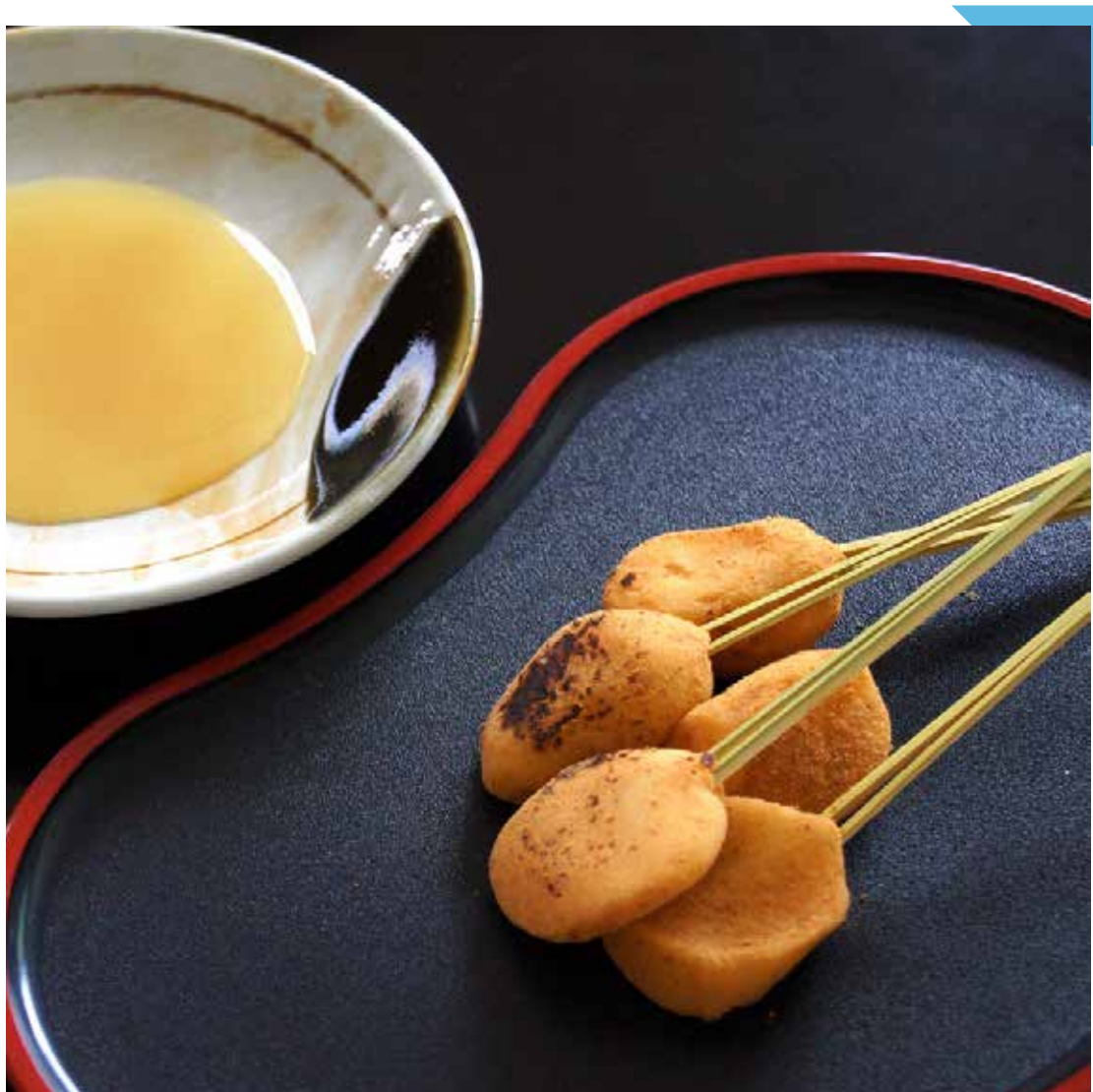
7.20 [土] 笹屋伊織  
◆代表銘菓 だら焼  
(1棹) .....1,944円【限定10棹】



7.21 [日] 船橋屋  
◆抹茶白玉あんみつ  
(1カップ) .....631円



7.23 [火] 31 [水] えくぼ屋  
◆無撰別 各種  
(1袋) ..... 各270円  
※なくなり次第終了。



7.24 [水] 七條甘春堂  
◆京炙りもち「やすらい」  
(8本入) ..... 864円



7.25 [木] メロンパン  
◆メロンパン(1個) ..... 240円  
◆ナナパン(1個) ..... 230円  
◆嵯峨の小倉庵(1個) .....320円



7.26 [金] 鎌倉 こ寿々  
◆わらび餅(小)  
(9切入) .....972円



7.31 [水] 葵家やきもち総本舗  
◆やきもち  
(1包/白3個・よもぎ2個入) ..... 675円

Follow me!

[www.sogo-seibu.jp/shibuya](http://www.sogo-seibu.jp/shibuya)



X (旧Twitter)