

Monthly Sweets

🏠 A館地下1階 西武食品館 諸国銘菓



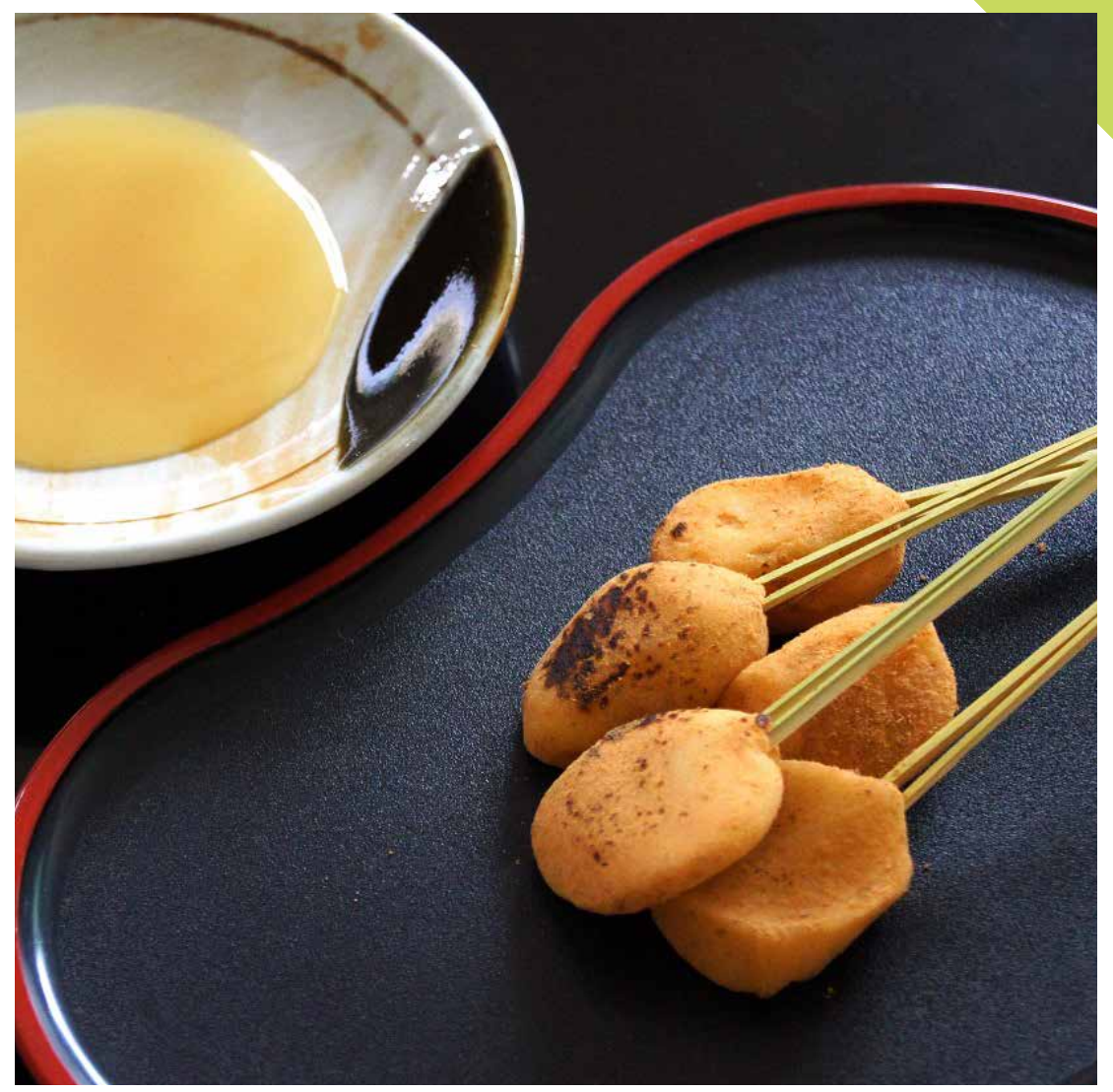
5.15 寛永堂
◆ まろのおみた (12個入) ……………751円
[水]



5.20 笹屋伊織
◆ 代表銘菓 だら焼 (1棹) ……………1,944円【各日限定10棹】
[月]



5.21 えくぼ屋
◆ 無撰別 各種 (1袋) ……………各270円
※なくなり次第終了。
[火] 31 [金]



5.22 七條甘春堂
◆ 京炙りもち「やすらい」 (8本入) ……………864円
※なくなり次第終了。
[水]



5.25 船橋屋
◆ 大納言ほうじ茶あんみつ (1個) ……………651円
[土]



5.29 葵家やきもち総本舗
◆ やきもち (1包/白3個・よもぎ2個入) ……………675円
[水]



5月 梅園
◆ だら焼 (1個) ……………324円
◆ あんみつ (1個) ……………594円
◆ 抹茶あんみつ (1個) ……………594円
毎週 [木]

※数に限りがあるものもございます。
売り切れの際はご容赦ください。
※商品は天候・交通事情などにより、
入荷時間が遅れる場合がございます。
ご了承ください。

Follow me!

www.sogo-seibu.jp/shibuya



X (旧Twitter)